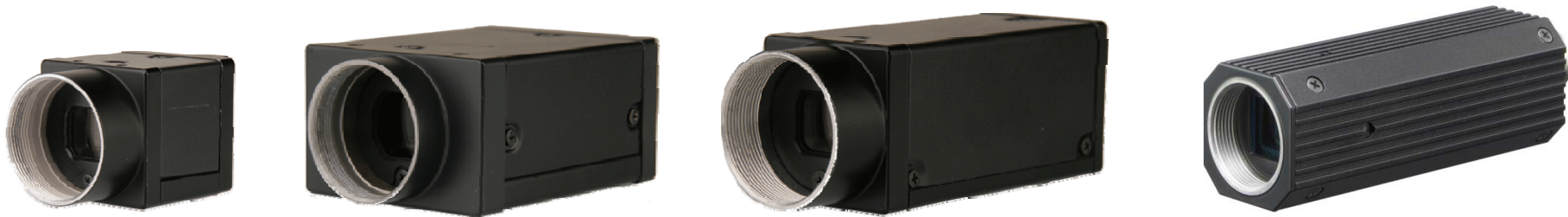


## Sony Analoge Kameras



**... für den industriellen Einsatz !**

## Features

### Image Features

- ✓ **Framerate bis 60 fps** (Full Scan)
- ✓ **VGA – SXGA**
- ✓ **Quadratische Pixel**
- ✓ **bis 960 TV Linien (XC-HR90)**
- ✓ **High Rate Scanning (XC-HR-Serie)**  
bis 240 partial fps
- ✓ **Partial Scanning & Binning**



### Modellvielfalt

- ✓ **Interlaced / Progressive Scan**
- ✓ **1/3", 1/2" und 2/3" CCD**
- ✓ **Near IR (XC-EI-Serie)**  
650 – 1000 nm; bis 0,1 lx
- ✓ **Near UV (XC-EU-Serie)**  
300-420 nm

### Design

- ✓ **Kompakt 29x29x30 mm<sup>3</sup>** (XC-E-Serie)
- ✓ **Hohe Schock- und Vibrationsresistenz** (70G / 10G)
- ✓ **Einstellungen über DIP-Schalter möglich**
- ✓ **External Trigger und Eletronic Shutter**
- ✓ **RS-232-Steuerung**
- ✓ **HD/VD – External Sync**
- ✓ **C-Mount**

## Modellübersicht Progressive Scan



Modell	CCD	Auflösung	Pixelgröße	Frames/s	Dim. (BxHxL)
XC-56	1/3" HAD PS IT	647 x 493 (VGA)	7.4 (µm)	30	29x29x30 mm
XC-HR50				60	
XC-HR70		1024 x 768 (XGA)	4.65 (µm)	29	
XC-HR90		1280 x 960 (SXGA)	3.75 (µm)	30	
XC-HR57	1/2" HAD PS IT	647 x 493 (VGA)	9.9 (µm)	60	
XC-HR58		767 x 580 (SVGA)	8.3 (µm)	50	

## Modellübersicht Interlace Scan

Modell	CCD	Auflösung	Pixelgröße	Frames/s	Dim. (BxHxL)
XC-ST30/CE	1/3" Super HAD PS IT	768 x 494 (EIA) 752 x 582 (CCIR)	6,35 x 7,4 $\mu\text{m}^2$ (EIA) 6,5 x 6,25 $\mu\text{m}^2$ (CCIR)	60i fps (EIA) 50i fps (CCIR)	44x29x58 mm
XC-ST50/CE	1/2" HAD PS IT		8,4 x 9,8 $\mu\text{m}^2$ (EIA) 8,6 x 8,3 $\mu\text{m}^2$ (CCIR)		
XC-ST51/CE					
XC-ST70/CE	2/3" HAD PS IT		11,6 x 13,5 $\mu\text{m}^2$ (EIA) 11,6 x 11,2 $\mu\text{m}^2$ (CCIR)		
XC-EI30/CE	1/3" EXview HAD PS IT		6,35 x 7,4 $\mu\text{m}^2$ (EIA) 6,5 x 6,25 $\mu\text{m}^2$ (CCIR)		29x29x32 mm
XC-EI50/CE	1/2" EXview HAD PS IT		8,4 x 9,8 $\mu\text{m}^2$ (EIA) 8,6 x 8,3 $\mu\text{m}^2$ (CCIR)		
XC-EU50/CE					
XC-ES30/CE	1/3" Super HAD PS IT		6,35 x 7,4 $\mu\text{m}^2$ (EIA) 6,5 x 6,25 $\mu\text{m}^2$		
XC-ES50/CE	1/2" HAD PS IT		8,4 x 9,8 $\mu\text{m}^2$ (EIA) 8,6 x 8,3 $\mu\text{m}^2$ (CCIR)		
XC-ES51/CE					

**MaxxVision®**

Viel vor. Viel dahinter.

**XC-505/P**



**... analoge Interlaced Farbkamera!**

## Features

### Image Features

- ✓ 30i fps (NTSC)  
25i fps (PAL)
- ✓ 768 x 494 (NTSC)  
752 x 582 (PAL)
- ✓ min. Lichtempfindlichkeit 1,5 lx



### Design

- ✓ **Kompakt:** 22 x 22 x 64 mm<sup>3</sup>
- ✓ **Hohe Schock- und Vibrationsresistenz**  
(70G / 10G)
- ✓ **One Push AWB**
- ✓ **Einstellungen über DIP-Schalter möglich**
- ✓ **External Trigger und Eletronic Shutter**
- ✓ **RS-232-Steuerung**
- ✓ **NF-Mount**

### Funktionen

- ✓ **Selectable Auto Exposure and White Balance**
- ✓ **Pixelkorrektur**
- ✓ **2D/3D Noise Reduction (NR)**
- ✓ **Edge / Detail Enhancement**
- ✓ **E-Flip-Funktion**
- ✓ **Built-in colour bar**
- ✓ **Video outputs: VBS and Y/C**
- ✓ **External synch: HD/VD, VS, VBS (no genlock)**

**XC-505/P vs. XC-555/P**



	XC-555/P	XC-505/P
Chip	1/2" IT CCD	<b>1/3" Super HAD IT CCD</b>
Auflösung	768 (H) x 494 (V) (NTSC) 52 (H) x 582 (V) (PAL)	768 (H) x 494 (V) (NTSC) 752 (H) x 582 (V) (PAL)
Horizontale Auflösung	470 TV Linien (NTSC) 460 TV Linien (PAL)	470 TV Linien (NTSC) 460 TV Linien (PAL)
Weißabgleich	ATW, 3200 K, 5600 K, manuell	3200K, 5600K, <b>One Push WB</b> , ATW (auto tracing white balance), manuell
Zusatzfunktionen	-	<b>E-Flip, Pixel correction, 2D/3D Noise Reduction (NR), Edge Detail Enhancement, Built-in colour bar</b>
Stromverbrauch	2,4 W	<b>1,5 W</b>
Abmessungen	22 x 22 x 75 mm <sup>3</sup>	22 x 22 x <b>64</b> mm <sup>3</sup>
Gewicht	60 g	<b>51 g</b>